

## 技术规格

### 红外温度测量

基本精度	±1.5%或1.5°C
温度范围	-25°C至380°C, -13至716°F
发射率	4个预设值等级以及0.1-0.99范围内自定义调节
距离系数比(D:S)	24:1
测量分辨率	0.1°C/°F
响应时间	150ms
波长范围	8-14μm
激光指示器	双路激光, 锁定温度测量区域

### 热成像技术

热成像探测器	FLIR Lepton™微测辐射热计焦平面阵列(FPA)
快门	一体式自动快门
图像分辨率(高x宽)	4800像素(80x60)
波长范围	8-14μm
视场角(高x宽)	50°x38.6°
热成像灵敏度	150mk
帧频	9Hz
调色板	2种(灰白色、铁红色)
保存图像格式	带有温度与发射率的位图(BMP)图像

### 一般参数

设备尺寸(高x宽x深)	7.3 x 2.2 x 3.7"(186 x 55 x 94 mm)
显示器类型	2.0" TFT LCD
显示分辨率(宽x高)	38720像素 (176x220)
电池	通过迷你USB锂离子电池循环充电, 电池容量: 3.7V、2600mAh
自动关机功能	有(可通过菜单设置)
电池连续使用时间	一般使用: 5个工作日(每工作日8小时); 连续使用: 8小时
认证	CE / CB / FCC / FDA
存储卡	8GB迷你SD卡
工作温度	-10至45°C, 14至113°F
抗跌落测试	设计为2米(6.5英尺)
三脚架支座	手柄底部1/4" - 20处
质保	若购买之日起60天内注册, 享有2年整机保修, 10年探测器保修*
标配	系索、USB线缆、国际标准充电器(US、UK、EU、AU、CN) 8 GB迷你SD卡、技术文档



## 订购信息

- TG165 红外成像测温仪
- TA13 TG165EVA防护性外壳
- TA14 TG165腰带皮套

# FLIR TG165

## 红外成像测温仪



FLIR中国公司总部:  
前视红外光电科技(上海)有限公司  
全国咨询热线: 400-683-1958  
邮箱: info@flir.cn  
www.flir.com

NASDAQ: FLIR

本文所述设备如用于出口, 须获得美国政府的授权, 有悖于美国法律的行为一律禁止。图像仅供说明之用, 技术规格如有变更, 恕不另行通知。©2014 FLIR Systems, Inc. 版权所有. 091714

141010 TG165 brochure SCN



# FLIR TG165 红外成像测温仪隆重上市

## 查找普通测温仪难以发现的问题

为了缩小单点红外测温仪与FLIR红外热像仪在功能上的差距，FLIR最新推出的TG165具有热成像技术的优势，能够查找常见红外测温仪难以发现的温度问题。配备此工具后，用户的工作效率会更高，信心会更足，不会遗漏某些关键信息。

TG165搭载了FLIR专有的Lepton®微型红外热像仪机芯，能够有效帮助用户识别热点，可靠地测量温度，以及储存生成报告所需的图像和数据。其距离系数比为24:1，用户可在更安全的距离范围内获取精确的读数。TG165配有直观的菜单图标和双激光指示器，操作十分简便。本产品坚固耐用，由热成像技术领域的全球领导者倾力打造，相信不久便会成为您的首选测温工具。

## 主要优势：

- 清晰显示发热问题
- 测温更精确
- 可生成带图像的报告
- 经久耐用
- 精确定位热点
- 快速排除故障
- 测量更安全，感知更精确
- 前所未有的超高性价比



## TG165主要性能：

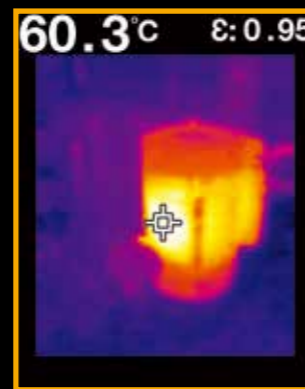
- 1 真正的热成像技术**  
- FLIR Lepton微型红外探测器机芯生成的图像质量优于同类产品。
- 2 便携式、人体工学设计**  
- 波纹手柄手感极佳。
- 3 三脚架接口/标配三脚架接口(含系索)**
- 4 操作简单**  
- 直观的按钮和图标选择菜单图形。
- 5 质地坚固，性能可靠**  
- 通过2m抗跌落测试，享有业界最优质的保修服务。
- 6 双激光指示器**  
- 锁定用户感兴趣的区域。
- 7 便捷的拍照按键**  
- 激活激光发射器，冻结图像。
- 8 存储图像和数据**  
- 迷你SD插槽，1个用于传输图像和给设备充电用的USB端口。



暖通空调(HVAC)检查



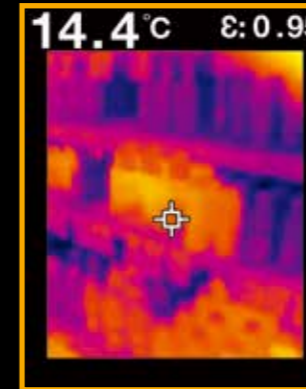
墙体发热管道



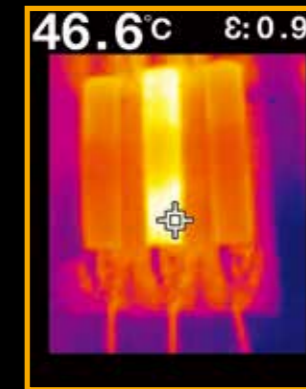
机械过热



预防性维护



制冷问题



热熔丝



电气故障检修